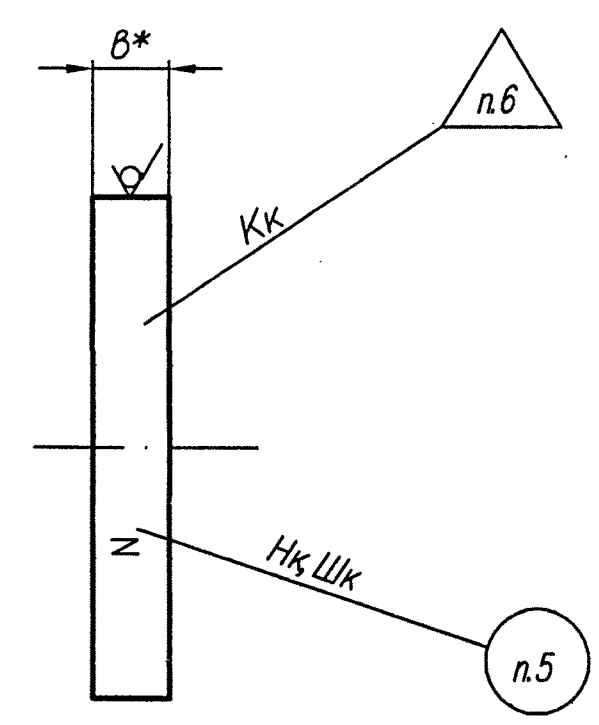
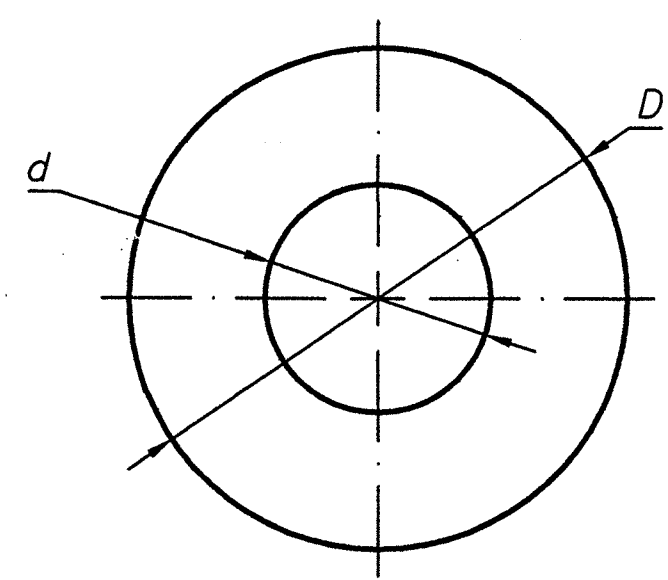


Н. контр. : Хабирова
Справ. N

Разраб.: Сабиллина
Инв. N подл. 15/15
Инв. N докум. 21.01.15
Инв. N табл. 20/18/10
Инв. N табл. 20/18/10
Инв. N табл. 20/18/10

УТВЕРЖДЕНО
ПРОЕКТА

ШМ7.076.026



$\sqrt{Rz40}(\checkmark)$

Таблица 1

Обозначение	Индекс изделия	d, мм	D, мм	b*, мм	Масса, г
ШМ7.076.026	ОЛ -32/65-10	32	65	10	170
-01	ОЛ -19/29-16	19	29	16	40,5
-02	ОЛ -22/34-25	22	34	25	95
-03	ОЛ -16/29-8	16	29	8	35
-04	ОЛ -27/42-16	27	42	16	97
-05	ОЛ -20/37-10	20	37	10	50
-06	ОЛ -16/26-10	16	26	10	24
-07	ОЛ -20/32-16	20	32	16	57
-08	ОЛ -25/40-16	25	40	16	92
-09	ОЛ -20/32-10	20	32	10	36
-10	ОЛ -10/16-6,5	10	16	6,5	8,0

- *Размер для справок
- Магнитопровод не должен иметь отслоения ленты и ее концов. Допускается подклейка отслоившейся ленты клеем БФ-4 ГОСТ 12172-74 или другим аналогичным по прочности клеем.
- Магнитопровод пропитать клеем БФ-4.
- Кромки притупить R0,5мм до пропитки клеем БФ-4
- Маркировать Нк, Шк, знак "N" - шрифт 3-Пр.3 ГОСТ 26.020-80 краской трафаретной серии 45971-84 белой, ТУ20-02-889-79.
- Клеймить краской трафаретной серии 45971-84 белой.
- Маркировку и клеймо перекрыть лаком УР-231 ТУ6-21-14-90.
- Ширина ленты "b" в обозначении материала берется из таблицы.
- Масса магнитопровода рассчитана при коэффициенте заполнения Kс=0,85.
- Остальные ТТ по ОСТ4 ГО.070.014.

ШМ7.076.026					
Магнитопровод типа ОЛ					
Лента 0,08хв-ТО-ЭТ-3423 ГОСТ 21427.4-78					
Копировал: [подпись]					
Формат А2					

Лит.	Масса	Масштаб
01	См. табл.1	-
Лист	Листов 1	

Инж. Лаб.	Ларин	21.1.15
Н. контр.	Хабирова	21.1.15
Утв.	Попов	21.1.15

13	Зам.	Исх. 94876	Мин.	2.2.15
Изм.	Лист	N докум.	Подп.	Дата
Разраб.	Сабиллина	20.01.15	20.01.15	
Пров.	Попов	21.1.15	21.1.15	
Т. контр.	Прудников	21.1.15	21.1.15	